

LB

La Beaumetane
CHATEAU EN PROVENCE

Un lieu magique
pour la journée
dont vous rêvez

Mariage

2024/2026



Un lieu de réception unique



Une architecture unique qui
charme et marque les esprits



Un parc ombragé entouré
de vignes et d'oliviers



Une piscine clôturée avec mobiliers



Lieu authentique et empreint
d'histoire restauré par notre famille



Accueille les événements jusqu'à
120 personnes



Un grand parc ombragé pour
vos cérémonies, cocktails,
diners et activités



Jusqu'à 45 couchages
sur place



Des pièces réservées à la
préparation de nos mariés



Un parking privé et gratuit pouvant
accueillir jusqu'à 70 voitures avec
possibilité de recharge électrique



Intérieurs climatisés



Notre expérience de 10 ans dans
l'événementiel pour vous conseiller
et guider afin de faire de votre
événement un moment unique



Notre aide et nos conseils dans le
choix de tous vos prestataires

Votre mariage en Provence

Un cadre enchanteur pour
une journée inoubliable

Un cadre enchanteur qui allie le charme champêtre et bucolique de la nature provençale avec l'élégance et le raffinement d'un château à l'architecture unique en Provence.

Le Château la Beaumetane est bien plus qu'un lieu de réception. C'est un cadre magnifique, où il y règne une atmosphère et une ambiance chaleureuses et intimistes.

Pour votre mariage en Provence, un lieu magique, un havre de paix romantique et convivial. C'est comme cela que nos mariés décrivent le château. Élégance, nature et simplicité pour une réelle authenticité.



LE PARC

Face aux vignes sous les platanes

Bucolique

Tout d'abord le Château la Beaumetane, c'est un écrin de verdure. Entouré de vignes et d'oliviers, le Château se situe au cœur de la campagne en Provence. Aussi, il y règne une douceur champêtre et un calme bucolique. De son parc, la vue n'est que vignes et champs. De plus, le parc est ombragé par nos superbes platanes, aussi hauts que le Château lui-même.





Un parc splendide et ombragé pour profiter des belles journées provençales

Grâce à la présence de nos platanes centenaires, et au fait que ce parc entretenu est aussi à taille humaine, il y fait bon, même pendant les jours les plus chauds de l'été provençal.

Entièrement clos, le parc est l'endroit idéal pour votre cérémonie, votre vin d'honneur et même votre dîner en extérieur. Les tout-petits pourront y jouer librement en toute sécurité et les mariés trouveront une multitude d'endroits pour des photos sublimes.



Une piscine pour se rafraîchir lors des chaudes journées provençales.

Votre mariage est un rêve à ciel ouvert.

Profitez de notre magnifique piscine pour vous rafraîchir et vous détendre avec vos invités. Imaginez-vous y plonger après la fête, ou savourer un brunch au bord de l'eau le lendemain matin. Un cadre idyllique pour des moments inoubliables.



L'ESPACE DE RECEPTION

Lieu d'élégance pour une journée

Inoubliable

La verrière du Château vous transporte dans le temps dès que vous la voyez de l'extérieur. Une fois à l'intérieur, tout confirme qu'il s'agit d'un lieu unique.

Le raffinement de l'espace de réception vous transporte dans un cadre d'exception pour votre journée inoubliable. Ainsi, la magie s'opère. On sent bien que ce lieu a une âme, avec son atmosphère intime. Un lieu magique pour y passer le plus beau jour de votre vie.

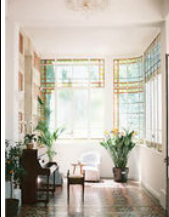


Un lieu d'exception pour une journée inoubliable - L'espace de réception

L'espace de réception entièrement climatisé peut accueillir 120 personnes en tables rondes avec une piste de danse. Le rez-dechaussée est modulable et peut être agencé selon vos envies.

Vous pouvez notamment utiliser l'espace pour faire une salle unique de 100 personnes assises en tables rondes. Nous pouvons aussi créer une atmosphère chaleureuse pour un mariage plus intimiste (le plus petit que nous ayons fait était de 17 personnes !)

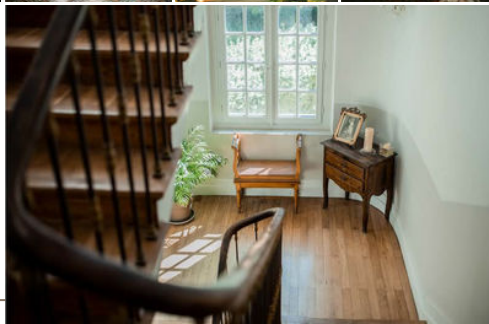




Un lieu d'exception pour se sentir bien

Le Château la Beaumetane c'est un lieu où vous vous sentirez bien dès que vous arrivez.

La Beaumetane c'est aussi une maison chaleureuse où il fait bon vivre et beaucoup de nos mariés nous expliquent combien ceci est aussi très important pour vivre une journée idéale.



A LA NUIT TOMBEE

La magie s'opère

Féérique

A la tombée de la nuit, éclairage scintillant
et nuit étoilée.

Le Château et son parc vous offrent cet
instant magique pour vous et vos invités.





HAVRE DE PAIX

La suite nuptiale

Magique

Un cadre majestueux, le dépaysement absolu,
la rupture avec le quotidien bénéfique,
le ressourcement complet. Tout est là
pour des retrouvailles.

Pour un soir vous serez absolument conquis.



La chambre & le petit salon

Les mariés peuvent aussi venir se préparer sur place dans deux pièces différentes pour des moments privilégiés qui pourront être immortalisés par de magnifiques photos.



POUR PLUS DE CONFORT

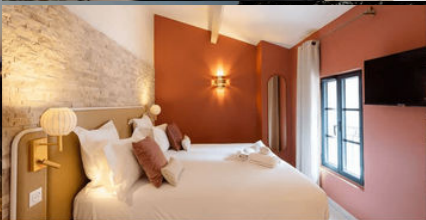
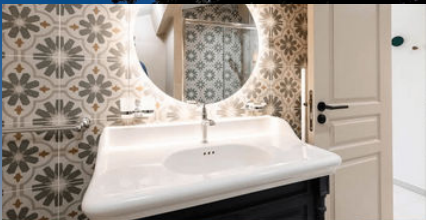
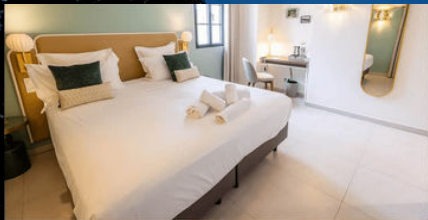
Les hébergements disponibles au Château

Pratique

Pour plus de convivialité, de sécurité et de confort, nous vous proposons aussi, en plus de la chambre nuptiale, 43 couchages.

Ceux-ci sont dans les 20 chambres de standing 4* dans les anciennes écuries nouvellement restaurées par Mike & Nathalie.





LA BEAUMETANE

Un lieu empreint d'histoire

Unique

Le Château la Beaumetane, tel qu'il est, existe depuis la fin du 19ième siècle. Certaines parties sont toutefois bien plus anciennes. C'est Edmond Théry, entrepreneur et homme aux multiples talents qui lui a donné sa forme actuelle il y a près de 150 ans. Pourquoi de multiples talents ? De petits exemples : il détenait le monopole de la presse française sous la III république, un de ses grands admirateurs était George Clémenceau, au début du 20ième siècle les seules bulles bues à New York étaient les siennes suite à la dévastation de la Champagne par le phylloxera....



Et ce ne sont que des exemples.

Plus tard, Marcel Pagnol y séjourna et y écrivit une partie de Topaze.

D'innombrables choses se sont passées à la Beaumetane et juste avant ma naissance, mes grands-parents devinrent les propriétaires de cette magnifique demeure.

Nous pour vous accompagner

Moi c'est Nathalie. Mes racines sont ici en Provence. Bien ancrées puisque nous sommes une famille de viticulteurs en Coteaux d'Aix en Provence toujours actifs. Je travaille au Domaine des Oulières, notre domaine familial la moitié de mon temps.

Lui c'est Mike, le père de mes enfants. C'est lui qui connaît tous les secrets de la Beaumetane et qui bichonne le château et son parc. Son flegme britannique balance parfaitement la fougue provençale qui peut me caractériser.

Il y a plus de dix ans, nous sommes rentrés d'Angleterre pour nous occuper de cet endroit magique et ouvrir ses portes pour que plus de personnes aient la chance de connaître la douce vie à la Beaumetane. Depuis, nous avons accueilli des centaines d'événements, surtout des mariages.

Ce que nous aimons le plus c'est de voir la magie de la Beaumetane s'opérer : les étoiles dans les yeux de nos mariés quand ils découvrent les lieux, et ces mêmes étoiles encore plus brillantes quand ils repartent de leur mariage.

Mike et moi, Nathalie, seront vos seuls interlocuteurs pour votre mariage. Ce n'est pas compliqué, il n'y a que nous et notre belle maison ! Nous serons là pour vous accompagner, vous guider dans les préparatifs de votre mariage pour s'assurer que le jour J soit celui dont vous rêviez.



VOTRE MARIAGE

Les prochaines étapes

Unique

Maintenant que vous avez visité le château à travers des photos, nous vous invitons à lire les pages qui suivent qui sont un condensé de toutes les questions que nos mariés nous posent généralement. Cela vous aidera à comprendre ce qui est possible de faire au Château et comment nous fonctionnons.

L'étape suivante sera de venir nous rendre une visite, pour découvrir le Château. Idéalement cette visite devra se faire en présentiel. Cela est essentiel pour se rendre compte de l'atmosphère si douce qui règne à la Beaumetane et aussi des volumes. Si cela n'est pas possible, nous pourrions le faire par visio.



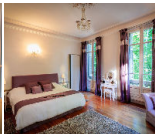
Ensuite, nous répondrons à toutes les questions que vous pourrez avoir.

Quand vous êtes décidés, vous pourrez réserver le Château. Pour cela, nous aurons un contrat à faire ensemble et un acompte vous sera demandé. Vous comprendrez qu'aucune date ne peut être bloquée sans réservation.

La privatisation du château

Quand vous privatisez le Château pour votre mariage, qu'est ce que cela comprend ?

1. L'espace de réception intérieur du château et son parc sont réservés pour votre mariage à partir de 10h le matin. Cela veut dire que nous n'avons que votre événement, que vous avez l'espace rien que pour vous dès les préparatifs.
2. Le mobilier pour vos repas et le cocktail est fourni
3. Vous avez un parking privé, gratuit et sous vidéosurveillance assez grand pour tous vos convives
4. Vous avez des pièces différentes pour vous préparer tous les deux au château
5. Une salle pour les enfants est prévue pour qu'ils puissent se reposer
6. L'éclairage de nuit du château, du parc et du parking ainsi que les lumières guinguettes sous les platanes est inclus dans la location
7. Notre accompagnement tout au long des préparatifs
8. Notre accueil et notre présence discrète le jour de votre mariage
9. Un cadre magnifique pour vos photos de couple et de groupe
10. Un espace dédié pour que le traiteur soit tout confort pour préparer vos repas



- Nous offrons la nuit dans la chambre nuptiale dans le Château à nos mariés (juste comme un petit témoignage de l'attention que nous portons à nos mariés)
- Nous gardons nos espaces privés du château et du parc pour nous mêmes (nous espérons que vous nous en voudrez pas)
- Vous avez le temps de bien profiter puisque la limite horaire de fin est de 4h du matin
- Pour s'assurer de la qualité des prestations, le choix du DJ et du traiteur doit être fait sur nos listes, qui sont longues, de différents styles et budgets.
- Pas de droit de bouchon. Les vins du Domaine des Oullières, mon vignoble, vous seront suggérés mais pas imposés.
- Jusqu'à 43 couchages disponibles dans les anciennes écuries du château que nous avons récemment rénovées (en sus).



Tarifs	Jeudi	Vendredi	Samedi	Dimanche
Mai, Juin, Juillet, Aout, Septembre, Décembre	7200	8000	8200	8000
Avril, Octobre	6200	7000	7200	7000
Janvier, Février, Mars & Novembre	5000	5000	5000	5000

Si vous désirez faire un brunch le lendemain jusqu'à 17h, vous bénéficiez d'une offre exceptionnelle du deuxième jour à uniquement 1750€ supplémentaire.

Et vous voulez la piscine pour le brunch?
Package Piscine pour le Brunch à 2000€ supplémentaire

Et si vous vous mariez en début de semaine*?

Et pourquoi pas se marier et faire un brunch en semaine ? un lundi/ mardi, mardi/mercredi ou un mercredi/jeudi ?

Si vous nous prenez un minimum de 8 chambres, bénéficiez de l'offre exceptionnelle du jour du mariage à 5000€ en haute saison et le brunch à 1750€. Soit 6750€ la location du château pour deux jours.

*Cette offre n'est pas valable une veille de jour férié



TARIF POUR
LES CHAMBRES

185€

la chambre.

3500€

*pour la réservation totale
des 21 chambres.*

- Trois chambres peuvent avoir un lit d'appoint à 35€
- Taxes de séjour en sus

L'hébergement de vos invités

Forfait 8 chambres : 1450€ plus taxes de séjour

Forfait complet des 20 chambres : 3500€ plus taxes de séjour

Réservation : 500 € d'acompte à verser à la réservation. Le solde est à verser 2 semaines avant. Une caution vous sera demandée.

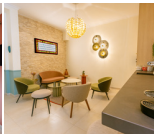
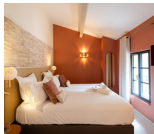
Le règlement en 2 fois doit être fait directement par les mariés.
(Afin d'éviter les confusions et erreurs les invités ne peuvent pas régler directement avec nous) .

Après cette date, pas de remboursement possible en cas de changement.

Arrivée : les clés des chambres sont disponibles à partir de 15h30/16h et dès l'arrivée de vos invités sur le parking du domaine. Nous accompagnons vos invités vers leur hébergement grâce au tableau de répartition que vous aurez rempli préalablement si vous le désirez.

A la demande nous pourrions préparer 1 ou 2 chambres pour 13h30.

Départ : le lendemain, les clés doivent être laissées à la réception au plus tard à 11h30.



Précisions :

- Les chambres ont toutes leurs propres sanitaires, WC et douches.
- Les chambres font toutes un minimum de 16m2. Elles sont toutes sécurisées.
- Nous avons une chambre PMR.
- Toutes les chambres sont équipées de bouilloire, sèche-cheveux, fer à repasser, table à repasser, TV, accès Wi Fi, climatisation et chauffage et un coffre-fort.
- Toutes les chambres auront les draps faits et les serviettes de bain disponibles.
- Vous avez aussi à votre disposition savon et gel douche. Les draps et serviettes de toilettes sont fournis.
- Vous avez accès à l'espace commun des hébergements qui comprend un frigo et un micro-onde. 2 capsules Nespresso par invités seront disponibles ainsi que thés et tisanes par invité.

Réponses aux questions les plus fréquentes (1/3)

1. Nous n'avons qu'un seul événement par jour. Donc il n'y aura que votre mariage au Château le jour de votre mariage
2. Le mobilier pour le cocktail et le repas est inclus dans la location du Château. Nous vous montrerons le mobilier lors de votre visite
3. Les chaises pour votre cérémonie peuvent vous être louées, installées et désinstallées par nos soins à 5€ la chaise. Nous pourrions aussi vous montrer le choix de chaises lors de la visite
4. En tout état de fait, si vous désirez d'autres mobiliers, nous pourrions vous proposer d'autres options en supplément ou vous suggérer ou vous pouvez le louer
5. Pas besoin d'emmener votre balai ! Nous nous occupons du ménage 😊
6. Tout l'éclairage, même les lumières guinguettes est inclus dans la location du château
7. Vous avez accès au Château à partir de 10h. Avant vous avez besoin de votre beauty sleep et nous de notre wonderwoman et superman sleep pour nous occuper de vous et que tout soit parfait à votre arrivée
8. Limite horaire de 4h du matin pour la partie dansante.
9. Musique de cocktail d'ambiance possible jusqu'à 21h en extérieur.
10. Nous ne pratiquons pas de droit de bouchon, ni sur le vin, ni sur les champagnes ou les autres boissons. (Mais si vous allez découvrir les vins du Domaine familial de Nathalie, elle sera contente 😊)
11. Le Château la Beaumetane décline toute responsabilité quant aux enfants. Comme nous les aimons fort et pour que votre mariage soit une fête pour tous nous vous demandons de prendre un service de nounous pour eux (nous pourrions vous fournir des noms).
12. Aucun confetti, feu d'artifice, artifice synthétique ne peut être projeté dans le parc ou dans l'espace de réception du château.
13. Vous pouvez dormir jusqu'à 45 personnes à la Beaumetane pour votre événement. Le minimum demandé est 8 chambres louées.

Réponses aux questions les plus fréquentes (2/3)

14. Nous vous remettons une liste de tous les prestataires que nous recommandons. Elle est complète (traiteurs, DJs, fleuristes, décorateurs, officiants de cérémonies, maquilleurs, coiffeurs, nounous, transport, etc....)
15. Vous pouvez diner en extérieur ou en intérieur.
16. Nous avons différents endroits où vous pouvez faire votre cérémonie en fonction de ce que vous préférez.
17. Nous limitons les mariages à 120 personnes. Oui bien sur nous pourrions avoir plus de personnes dans le parc, mais nous pensons aussi aux solutions de repli pour vous en cas de mauvais temps !
18. Le DJ et le traiteur doivent faire partie de nos prestataires recommandés. Pour tous les autres, vous serez libres de votre choix.
19. Nous serons là pour communiquer avec vous tout au long de vos préparatifs. Nous le prendrons à votre rythme. Si nous pensons que vous avez besoin de soutien ou d'un petit boost à un moment donné, nous nous permettrons de rentrer en contact avec vous pour voir comment tout se passe.
20. Pour chaque réservation, nous vous demanderons des papiers qui nous sont imposés, tels que votre attestation d'assurance qui couvre votre location. Nous avons nous aussi de notre côté notre propre assurance. Nous vous demanderons aussi la photocopie de vos pièces d'identité et un justificatif de domicile. Les papiers normaux pour toute location en fait 😊
21. Une caution vous sera demandée pour la location du château. Elle ne sera pas encaissée et si aucun dégât n'est commis, elle vous sera remise intégralement (ce qui est le cas dans plus de 99% de nos événements).
22. Durant tous les préparatifs de votre mariage nous sommes à votre disposition. Comme vous l'aurez compris, il n'y a que Mike et Nathalie... et nous sommes plutôt très pris ! Aussi nous vous conseillons de nous contacter par mail pour toute question dans la mesure du possible. Nous pouvons être en RDV ou sur un événement et dans l'impossibilité de répondre au téléphone.
23. Après l'acompte de réservation, un acompte vous est demandé à 3 moi, puis un autre à 6 mois du mariage et le solde à 15 jours du mariage. C'est à ce moment là que nous réglons les options que vous pouvez prendre en plus comme les jeux géants en bois ou les chaises de la cérémonie.

Réponses aux questions les plus fréquentes (3/3)

24. Nous vous conseillons fortement un RDV à un mois du mariage où nous faisons le point sur le timing et la disposition des tables, en fonction des plan A,B, C... ou plus si besoin.

25. Les animaux ne sont pas autorisés à l'intérieur du château ou dans les chambres. Pour des raisons exceptionnelles et sous conditions qui seront mises par écrit préalablement, ils peuvent être autorisés dans le parc du château. Sans cela, les animaux se verront refuser l'entrée du château.

26. Une taxe de séjour s'applique pour toute location de chambre en fonction des règles fixées par la métropole.

27. Nous ne pouvons pas vous garantir l'accès au Château la veille de votre mariage. Nous pouvons avoir une location. Toutefois, si les lieux sont disponibles et que nous le sommes également, nous pourrions vous donner un créneau horaire si besoin.

28. Afin d'éviter toute confusion et désagrément (comme celui de découvrir que votre champagne a été dégusté lors de l'événement précédent votre mariage) nous vous conseillons d'emmener vos boissons le matin de votre mariage à partir de 10h.

29. Les étincelles ou les fontaines doivent être impérativement signalées et ne seront acceptées qu'en extérieur (nous préservons notre parquet !). Il vous faudra aussi prendre toutes les mesures nécessaires pour limiter les risques incendie.

30. Vous avez tout lu jusqu'ici ? Champions ! Si vous avez d'autres questions, nous pouvons faire tout cela par mail ou pourquoi pas venir nous voir en visite ?

31. Vous pouvez prendre directement RDV pour une visite sur notre site internet à partir de [ce lien](https://calendly.com/chateau-la-beaumetane/visite-du-chateau-la-beaumetane) (<https://calendly.com/chateau-la-beaumetane/visite-du-chateau-la-beaumetane>) aussi accessible sur notre site internet.

Pour compléter nos prestations

Soucieux de la qualité des prestations clés de votre mariage, nous avons sélectionné des traiteurs et des DJs de différents standings et styles. Nous vous demandons de choisir dans notre liste pour ces prestataires. Vous trouverez les détails des traiteurs sur notre site internet.

Si vous avez besoin de plus de couchages que les nôtres vous trouverez aussi sur le site internet les hébergements les plus utilisés par les convives de nos mariés.





Nous contacter

Milke Ward & Nathalie Collomb - Propriétaires



Chemin Départemental 10, Les
Baïsses, 13680 Lançon Provence



contact@chateau-la-beaumetane.fr



www.chateau-la-beaumetane.fr



(+33) 6 45 45 17 73



Visite sur Rendez-vous

15 min.

de l'aéroport Marseille-Provence

20 min.

de la gare TGV d'Aix-en-Provence

20 min.

d'Aix-en-Provence

20 min.

de Salon-de-Provence

30 min.

de la gare Marseille Saint-Charles

45 min.

d'Avignon

Merci

